

CHINO

デジタル指示調節計

LT23B 48×48mmサイズ

視認性に優れ、簡単操作の小形調節計

LT23A(従来モデル)との互換性を保ちながら、機能アップを実現



原寸大

CE UK
CA

デジタル指示調節計 LT23B

高い視認性 / 簡単操作



大きな液晶表示

- 測定値(PV)は15.4mmの高輝度白色表示により、現場での視認性を確保します。
- 豊富な動作表示で、制御状態の確認が容易です。

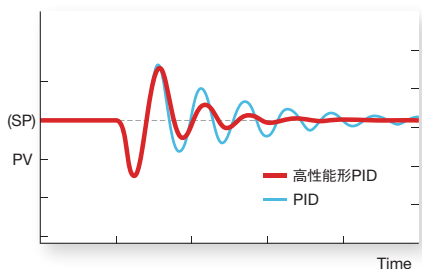
設定項目の表示レベルを変更可能

- 設定項目を多機能設定、標準設定、簡単設定から選択できます。

前面キーによく使う機能を割り当て

- オート/マニュアル、RUN/READY、オートチューニング停止/開始などよく使用する機能をFUNCキーに割り当ててワンタッチ操作できます。

優れた制御性



高性能形PID、優れた制御を実現

- ハンチングをより早く収束させ整定時間短縮を目的とした高性能形PIDを搭載しています。
- サンプリング周期50ms (50、100、300、500ms可変)

2系統の調節出力

- 調節出力2 (オプション)により、加熱冷却制御に対応できます。

豊富な組み合わせの入出力

測定入力 (形式によるグループ選択)

- 熱電対 13種
- 測温抵抗体 2種
- 直流電圧/電流 6種

カレントトランス入力 (オプション)

- 2点

外部信号入力 (オプション)

- 2点

ローダコネクタ

- ローダソフト※1対応 1ポート



調節出力1 (形式にて選択)

- オンオフパルス出力
- SSR駆動パルス出力
- 電流出力

調節出力2 (形式にて選択)

- SSR駆動パルス出力※2
- 電流出力※3

イベント出力 (オプション)

- 3点
- 2点(独立接点)

通信 (オプション)

- RS-485 1ポート

※1 専用のローダソフトを使用し、パソコンから各種パラメータの設定や制御状態の把握ができます。ただし専用のローダケーブル(別売)が必要です

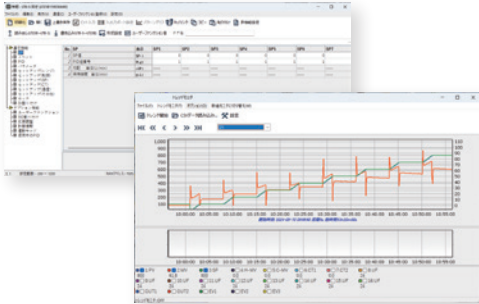
※2 調節出力1がSSR駆動パルス出力のとき選択可能

※3 調節出力1がSSR駆動パルス出力/電流出力のとき選択可能

パソコンで設定・制御状態を把握

便利なロードソフト[LTB-S]^{※4}を用意。パソコンから各種パラメータの設定や制御状態の把握ができます。

※4 チノーWebサイトよりダウンロードできます。専用のUSBローダケーブル(別売)が必要です



機器の設定

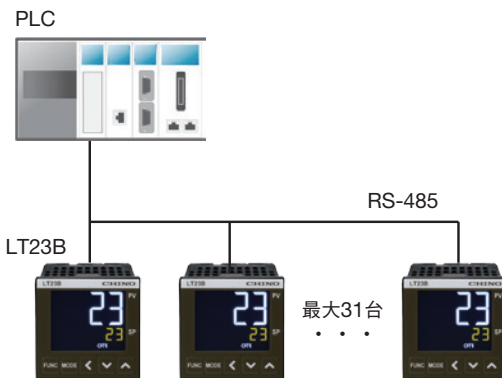
- パソコンから簡単にパラメータの読み書き操作ができます。
- ロードソフト[LTB-S]でLT23A(従来モデル)から設定移植ができます。

制御状態のモニタリング

- 運転時の操作やトレンド画面での制御状態のモニタができるので、上位機器のプログラムなしに本器の操作が行えます。

PLCとの連携 RS-485付き仕様のみ

新機能



PLCリンク通信^{※5}

- LT23BとPLCが直接通信し、PLC内部データをLT23Bに書き込みやLT23BのデータをPLCに書き込むことができます。

※5 PLCリンク通信使用時はRS-485で上位通信できません

● 対応PLCプロトコル

三菱電機株式会社	QnA 互換3C フレーム形式4
オムロン株式会社	FINS
汎用	Modbus/RTU

● 仕様

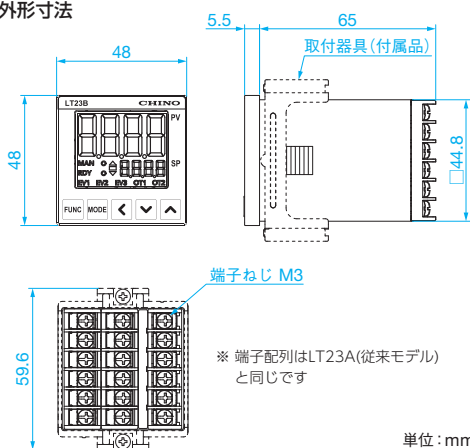
PLC接続台数	1台
LT23B接続台数	31台
送受信データ数	64個(PLCとLT23B間)

● 対応PLC

三菱電機株式会社	MELSEC iQ-R/F/Lシリーズ、Qシリーズ(三菱QnA 互換3C 形式4 プロトコル)
オムロン株式会社	CS/CJ/CPシリーズ、NJ/NX シリーズ(FINS プロトコル)
株式会社キーエンス	KV Nano シリーズ(Modbus/RTUプロトコル)
Modbus/RTU機器	汎用Modbus/RTU機器(Modbus/RTUプロトコル)

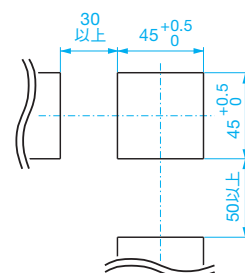
外形寸法・パネルカット

● 外形寸法

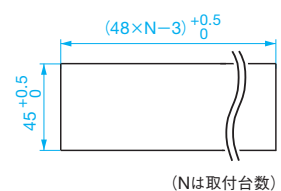


● パネルカット

個別取付



密着取付



単位: mm

仕様

- **入力仕様**
 入力仕様：形式によりグループ選択(熱電対、測温抵抗体、直流電圧/電流)
 レンジ種類：測定レンジ表参照
 カタログ：50、100、300、500ms(設定で変更可能)
 精度定格：±0.3%FS±1digit(熱電対)、
 ±0.2%FS±1digit(測温抵抗体、直流電圧/電流)
- **制御仕様**
 出力形式：オンオフパルス出力形…1c接点 250V AC/30V DC 3A(抵抗負荷)
 SSR駆動パルス形…19V DC±15%、内部抵抗18Ω、許容電流 最大24mA DC
 電流出力形…0~20mA DCまたは4~20mA DC、許容負荷抵抗600Ω以下
- **一般仕様**
 動作条件：周囲温度 -10~55℃ / 周囲湿度 10~85%rh
 電源電圧：100-240V AC、50/60Hz
 消費電力：8VA以下(100V AC時 6VA、264V AC時 8VA)
 安全規格：CE、UKCAマーキング適合(適合規格：EN61010-1、EN61326-1)
 構造：IP66(前面部)
 質量：130g

オプション

外部信号入力	入力点数：2点 機能：PVホールド、オート/マニュアル切替、RUN/READY切替、オートチューニング停止/開始など
イベント出力	出力点数：3点(共通接点)、2点(独立接点) 接点容量：250V AC/30V DC 2A(抵抗負荷) 出力形式：リレー出力 1a接点 種類：絶対値、偏差、ヒータ断線/過電流、ヒータ短絡、アラーム等
カレントトランス入力(CT)	入力点数：2点 入力対象：CT巻数100~4000ターン(100ターン単位で対応) 計測電流：0.4~50.0A AC(800ターン、電力線通過回数1の場合) 指示精度：±5%FS(CT本体精度含まず。正弦波の場合)
通信インターフェイス	通信種類：RS-485 接続台数：最大31台 通信速度：4800、9600、19200、38400bps 通信プロトコル：Modbus(RTU/ASCII)、PLCリンク通信 終端抵抗：外付け(120Ω、1/2W以上)推奨

アクセサリ

品名	形式	備考
取付器具	LTB-P202	保守用、1個入り
専用端子カバー	LTB-P201	
カレントトランス	LTA-P207	800ターン、穴径φ5.8mm
	LTA-P208	800ターン、穴径φ12mm
USBローダケーブル	LTB-S003	

測定レンジ

入力種類	測定レンジ	入力種類	測定レンジ	入力種類	測定レンジ	入力種類	測定レンジ		
熱電対	K	熱電対	R	0~1600℃	測温抵抗体	Pt100	-200~500℃		
			S	0~1600℃			測温抵抗体	JPt100	
			B	0~1800℃			測温抵抗体	JPt100	
			N	0~1300℃			測温抵抗体	JPt100	
			PlatineIII	0~1300℃			測温抵抗体	JPt100	
			C(WRe5-26)	0~1400℃ 0~2300℃			測温抵抗体	JPt100	
	J	熱電対	PR40-20	0~1900℃		測温抵抗体	JPt100	直流電圧/電流	0~1V
			DIN U	-200.0~400.0℃		測温抵抗体	JPt100	直流電圧/電流	1~5V
			DIN L	-100.0~800.0℃		測温抵抗体	JPt100	直流電圧/電流	0~5V
						測温抵抗体	JPt100	直流電圧/電流	0~10V
						測温抵抗体	JPt100	直流電圧/電流	0~20mA
						測温抵抗体	JPt100	直流電圧/電流	4~20mA
E	-200.0~400.0℃	測温抵抗体	JPt100	直流電圧/電流					
T	-200.0~400.0℃	測温抵抗体	JPt100	直流電圧/電流					

*本カタログに記載されている会社名、製品名などは各社の商標または登録商標です。

⚠ 安全に関するご注意

- 本製品は、一般工業計器として設計・製造したものです。 ● 本製品の設置・接続・使用に際し、取扱説明書をよくお読みの上、正しくご使用ください。
- 記載内容は性能改善等により、予告なく変更することがありますのでご了承ください。 ● 本カタログの記載内容は2026年5月現在のものです。最新情報は弊社Webサイトでご確認ください。



東日本支店 〒173-8632 東京都板橋区熊野町32-8
 ☎03(3956)2205(代) FAX03(3956)2477

東京 ☎03(3956)2401 大宮 ☎048(643)4641
宇都宮 ☎028(612)8963 千葉 ☎043(224)8371
仙台 ☎022(227)0581 立川 ☎042(521)3081
高崎 ☎0274(42)6611 神奈川 ☎046(295)9100
水戸 ☎029(224)9151

大阪支店 〒564-0063 大阪府吹田市江坂町1-23-101
 (大同生命江坂ビル)
 ☎06(6385)7031(代) FAX06(6386)7202

大阪 ☎06(6385)7031 広島 ☎082(261)4231
大津 ☎077(526)2781 福岡 ☎092(481)1951
岡山 ☎086(473)7400 北九州 ☎093(531)2081

名古屋支店 〒450-0001 愛知県名古屋市中村区那古野1-47-1
 (名古屋国際センタービル)
 ☎052(581)7595(代) FAX052(561)2683

名古屋 ☎052(581)7595 富山 ☎076(441)2096
静岡 ☎054(255)6136



本社 〒173-8632 東京都板橋区熊野町32-8
 ☎03(3956)2111(大代) FAX03(3956)8927
 URL: <https://www.chino.co.jp/>