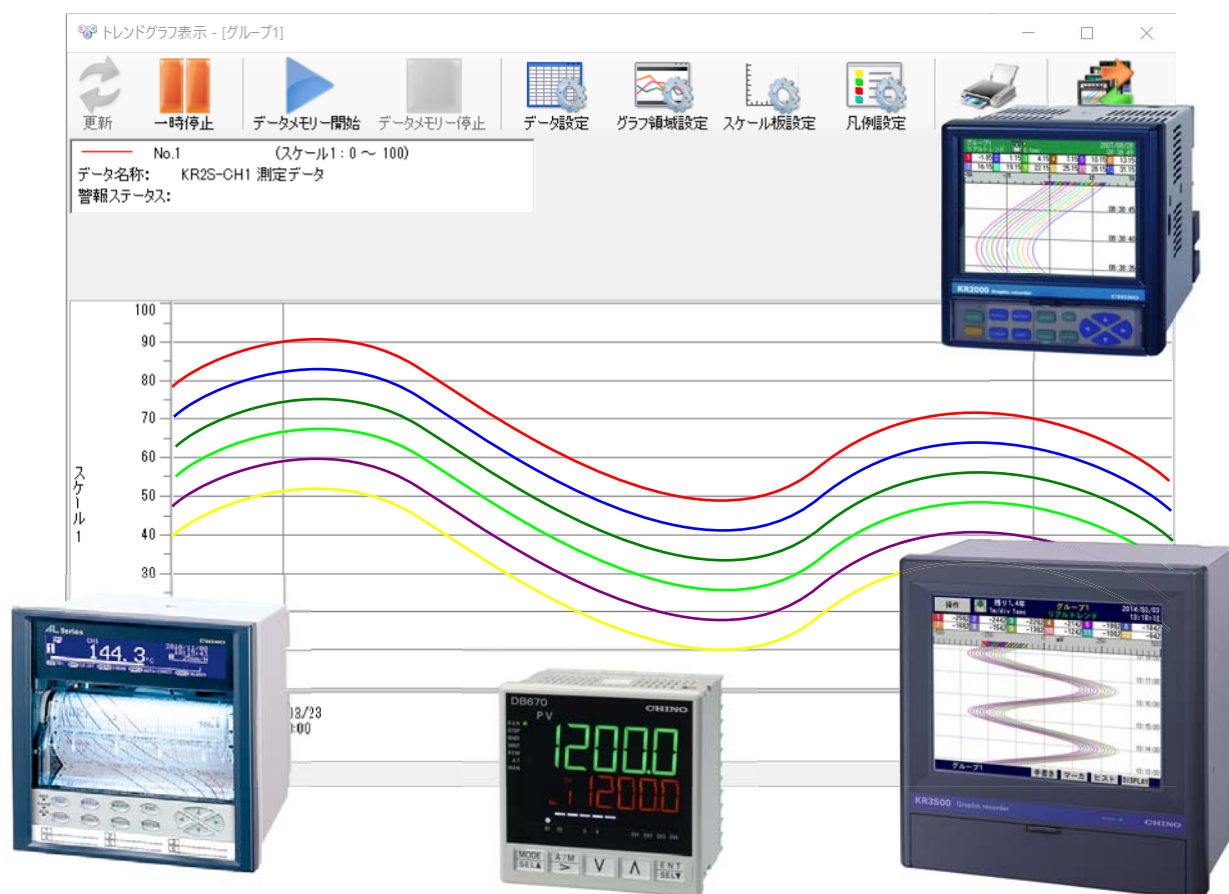


# 統合パッケージソフト

# TRAMS IV ~トラムス フォー~

記録計・調節計・指示計へのパラメータ設定が簡単に！

さらに、最大 200 点のデータの集録、データ再生・解析も可能



**NEW**

統合パッケージソフト「TRAMS IV」~トラムス フォー~は、  
弊社の記録計、調節計、指示計へのパラメータ設定や  
計測したデータの集録、データ解析を行うソフトウェアです。

## ■特長

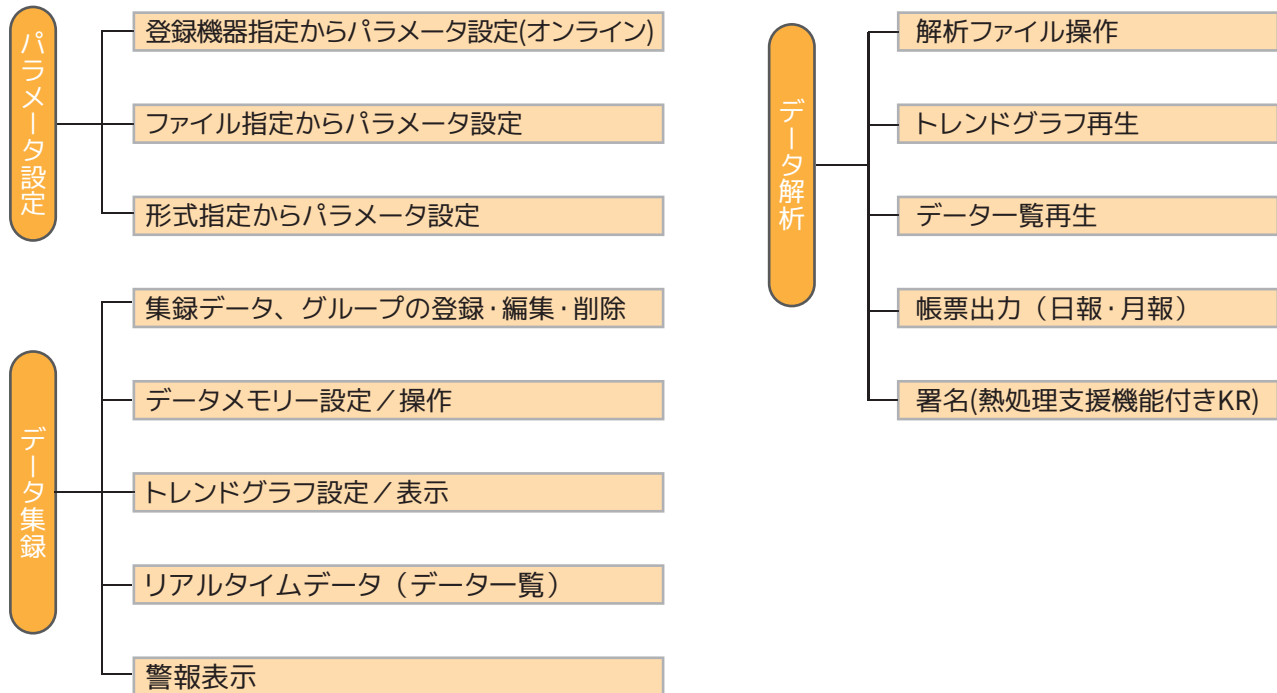
- 各種パラメータを簡単に設定
- 最大200点のデータを集録・監視
- 記録計、調節計、指示計を混在接続可能
- Ethernet、シリアル、USBに対応
- データ解析機能つき
- Excelシートを利用した帳票出力
- 記録データファイルへの署名  
(熱処理支援機能付きKR)

**CHINO**

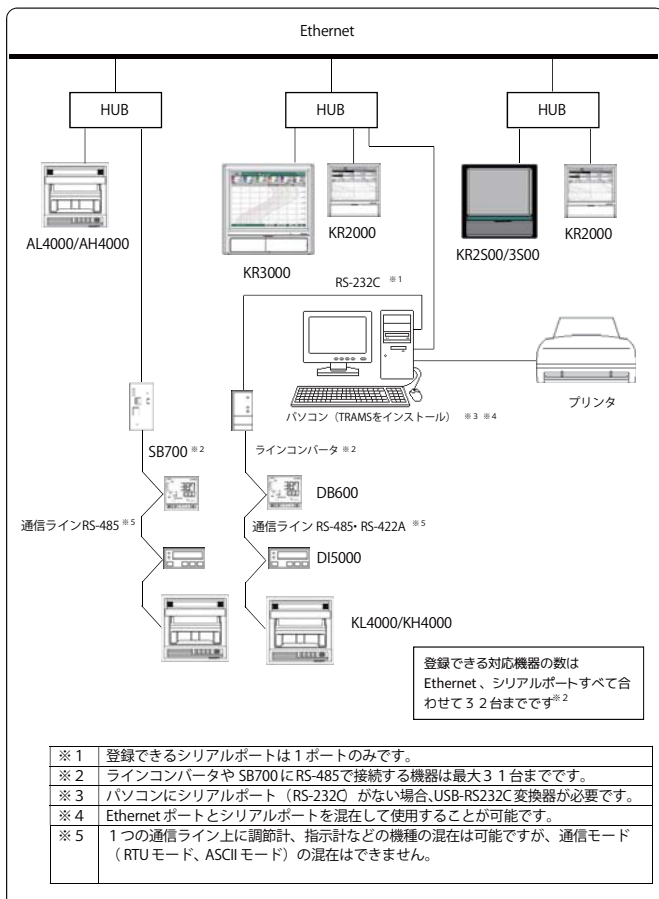
# パソコンで簡単にパラメータ設定、データ集録・監視を実現

● 弊社の機器、TRAMS、パソコンを組み合わせ、パラメータ設定、データ集録・監視が簡単に導入できます。

## ソフトウェア構成

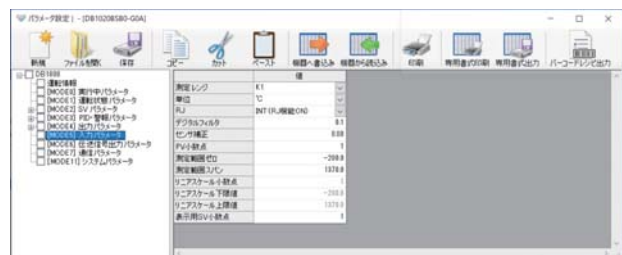
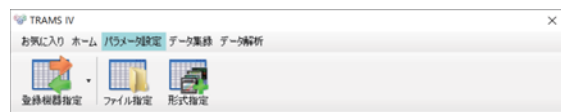


## 機器接続例



## パラメータ設定

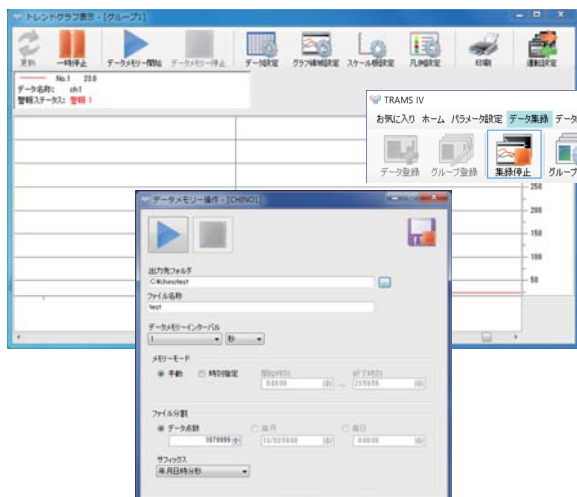
ランチャ画面からパラメータ設定画面を開きます。機器からパラメータをオンラインで読み込んで編集することや、オフラインでパラメータファイルを編集・保存しておき、後から設定を機器に反映させることもできます。



## データ集録

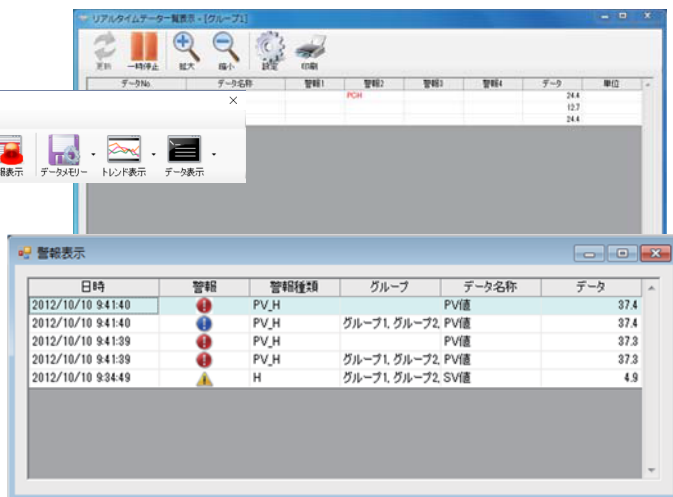
ランチャ画面からデータ集録画面を開きます。データ集録ではデータメモリー（ファイル保存）／リアルタイムトレンド表示（グラフ表示）／リアルタイムデータ表示（数値表示）することができます。

### トレンドグラフ



データメモリー

### リアルタイムデータ

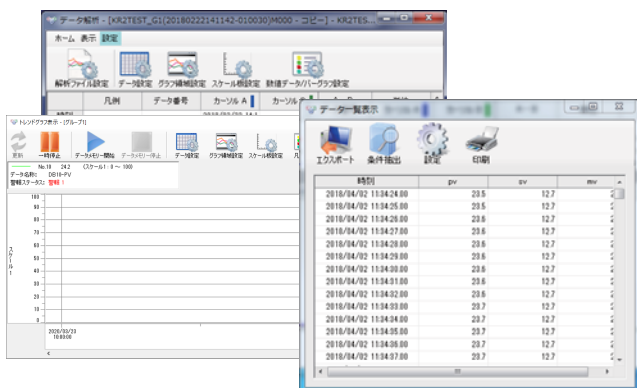


警報表示

## データ解析

ランチャ画面からデータ解析画面を開きます。データ解析では、TRAMSのデータ集録にて記録した集録データファイルや、各機器側で記録した集録データファイル、データ解析機能で保存した解析ファイルを展開・表示することができます。

### トレンドグラフ再生



データ一覧再生

### 月報出力

年月日	時刻	出力	電圧	電流	電力	電圧	電流	電力	電圧	電流	電力	電圧	電流	電力	電圧	電流	電力
2018/04/02	11:04:24.00	20.5	12.7	2.6													
2018/04/02	11:04:25.00	20.5	12.7	2.6													
2018/04/02	11:04:26.00	20.5	12.7	2.6													
2018/04/02	11:04:27.00	20.6	12.7	2.6													
2018/04/02	11:04:28.00	20.6	12.7	2.6													
2018/04/02	11:04:29.00	20.6	12.7	2.6													
2018/04/02	11:04:30.00	20.6	12.7	2.6													
2018/04/02	11:04:31.00	20.6	12.7	2.6													
2018/04/02	11:04:32.00	20.6	12.7	2.6													
2018/04/02	11:04:33.00	20.7	12.7	2.6													
2018/04/02	11:04:34.00	20.7	12.7	2.6													
2018/04/02	11:04:35.00	20.7	12.7	2.6													
2018/04/02	11:04:36.00	20.7	12.7	2.6													
2018/04/02	11:04:37.00	20.7	12.7	2.6													

日報出力

## 動作環境

### ● 実行環境

準備	内容・条件	
PC	CPU	1GHz 以上32 bit または 64 bit
	メモリー	1GB 以上(32bit)、2GB 以上(64bit)
	ハードディスク容量	2GB 以上の空きハードディスク領域
	リムーバブルディスクドライブ (任意)	KR2000、KR3000、KR2S00、KR3S00、LE5100、LE5200では、CFカードで保存したデータを読み出すことができます。AL4000、AH4000では、SDカードに保存したデータを読み出すことができます。
	動作 OS	Windows 7 (32bit/64bit) 日本語版 Windows 8.1 (32bit/64bit) 日本語版 Windows 10 (32bit/64bit) 日本語版 ※上記 OS に、.NET Framework4.5.2以降がインストール可能なこと。
インストール	.NET Framework4.5.2 Microsoft Excel2007 / 2010 / 2013 / 2016 / 2019 / 2021 ※インストールされていない場合、日報出力、月報出力、データ一覧の出力機能が制限されます。	
ディスプレイ	画面解像度 1024×768以上	

●接続機器と通信、データ集録、パラメータ設定

機器	機種	シリアル通信	Ethernet	USB	パラメータ設定 (読込可能ファイル)	データ集録可能 データ	データ解析 (読込可能ファイル)	
調節計	DB630	M	△※10	△※1	○ シリアル通信 または USB (pasconf)	設定値 指示値 出力値	○ (dmf / zil)	
	DB650			△※2				
	DB670							
	DB1000	M	△※10	△※1	○ シリアル通信 または USB (pasconf / pkp)			
	DB2000	M	△※10	△※1				
	KP1000	M	△※10	△※1				
	KP2000 (KP2500)	M	△※10	△※1	○ シリアル通信 または USB (pasconf / pkp)			
	KP3000	M	△※10	△※1				
	LT23A	M	△※10	×※7				×
	LT35A/37A	M	△※10	×※7				
	LT45A/47A	M	△※10	×※7				
	DP1000G	M	△※10	△※1	○ シリアル通信 または USB (pasconf / ds / dp)			設定値 指示値 出力値 入力切替行* (*DP2000Gのみ)
	DP2000G							
DP3000G								
SB100	SB 設定ソフトをご使用ください (TRAMS は未対応)							
指示計	DI5000	M	△※10	△※2	○ シリアル通信 または USB (pasconf)	測定値 最大値 最小値	○ (dmf / zil)	
記録計	KR2000 KR3000	M	○	×※3	○ シリアル通信または Ethernet (pasconf / krs)	測定値 ※4	○※5 (dmf / zil / krf)	
	KR2S/3S KR2D/3D (KRH)	M	○	×※3	○ シリアル通信または Ethernet (pasconf / krs / kps)	測定値 ※4	○※5 (dmf / zil / krf / kpf)	
	SC5000	M	○	×	×	測定値 ※4	○※5 (dmf / zil / krf)	
	AL4000 AH4000	M	○	○※9	○ シリアル通信、 Ethernet または USB (pasconf / a4s)	測定値	○※7 (dmf / zil / a4f)	
	KL4000 KH4000	M	△※10	○※9	○ シリアル通信、 または USB (pasconf)	測定値	○ (dmf / zil)	
	LE5100 LE5200	M	○	×※3	×	測定値	○※9 (dmf / zil / l5f)	
	変換器	KT-M	M	△※10	×	○ シリアル通信 (pasconf)	温度測定値 電圧測定値	○ (dmf / zil)

- ※1 USB はエンジニアリングケーブル (RZ-EC4) によるパラメータ設定のみ可能です。  
 ※2 USB はエンジニアリングケーブル (RZ-EC4 または RZ-EC5) によるパラメータ設定のみ可能です。  
 ※3 機器に USB ポートはありますが、TRAMS での使用はできません。  
 ※4 FTP サーバ機能により自動で機器データファイル取得可能です。 ※5 krf ファイルをデータ解析機能にて読み込み可能です。  
 ※6 a4f ファイルをデータ解析機能にて読み込み可能です。  
 ※7 機器にローダコネクタはありますが、TRAMS での使用はできません。  
 ※8 l5f ファイルをデータ解析機能にて読み込み可能です。 ※9 USB での集録はできません。  
 ※10 SB700 コミュニケーションモジュールを使用して Ethernet 経由での通信が可能です。

<注記>

- ・シリアル通信の M は MODBUS プロトコルです。
- ・機器ご購入の際は使用する通信インターフェイスをご確認ください。(通信インターフェイスはオプションの場合があります。)
- ・弊社ソフトウェア KIDS,ZAILA で作成された各ファイルには対応していません。
- ・弊社ソフトウェア PASS で作成された設定ファイル (pkp) は DB1000,DB2000,KP1000,KP2000,KP3000 のみ対応しています。
- ・その他の機種のパkp ファイルには対応していません。

\*本カタログに記載されている会社名、製品名などは各社の商標または登録商標です。

**安全に関するご注意**

●本製品は、一般工業計器として設計・製造したものです。 ●本製品の設置・接続・使用に際し、取扱説明書をよくお読みの上、正しくご使用ください。

●記載内容は性能改善などにより、お断りなく変更することがございますのでご了承ください。 ●このカタログの記載内容は2022年12月現在のものです。



本 社 〒173-8632 東京都板橋区熊野町32-8  
☎03(3956)2111(大代) FAX03(3956)8927

URL : <https://www.chino.co.jp/>

東日本支店 〒173-8632 東京都板橋区熊野町32-8  
☎03(3956)2205(代) FAX03(3956)2477

東 京 ☎03(3956)2401 水 戸 ☎029(224)9151  
東 横 濱 ☎011(757)9141 大 宮 ☎048(643)4641  
仙 台 ☎022(227)0581 千 葉 ☎043(224)8371  
新 潟 ☎025(243)2191 立 川 ☎042(521)3081  
高 崎 ☎0274(42)6611 神 奈 川 ☎046(295)9100  
宇 都 宮 ☎028(612)8963

大阪支店 〒564-0063 大阪府吹田市江坂町1-23-101  
(大同生命江坂ビル)  
☎06(6385)7031(代) FAX06(6386)7202

大 阪 ☎06(6385)7031 広 島 ☎082(261)4231  
大 津 ☎077(526)2781 福 岡 ☎092(481)1951  
岡 山 ☎086(223)2651 北 九 州 ☎093(531)2081

名古屋支店 〒450-0001 愛知県名古屋市守区那古野1-47-1  
(名古屋国際センタービル)  
☎052(581)7595(代) FAX052(561)2683

名 古 屋 ☎052(581)7595 富 山 ☎076(441)2096  
静 岡 ☎054(255)6136

(販売店)