

高機能形熱画像カメラ

New

CPA-T800 series



カメラ本体2年保証

赤外線素子10年保証



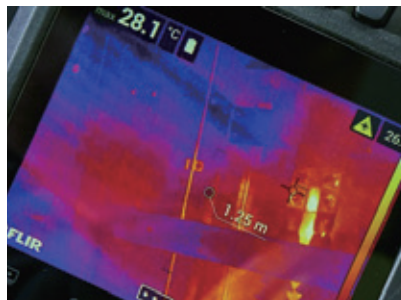
主な特長

- **180°回転する光学ブロック**と鮮明な4形液晶タッチスクリーン
- 最大**640×480ピクセル**(約30万ピクセル)の高解像度センサを搭載 **CPA-T86x**
- 高速で正確な**レーザアシストフォーカス**(温度差がなくてもフォーカス調整が可能)
- レーザで**測定物との距離を自動計算(レーザ距離計)**
- 液晶が見えにくい屋外でも**ビューファインダ**で安定した計測
- マクロモード機能を搭載し、**接写レンズ不要で50μm/ピクセルを実現** **CPA-T86x**

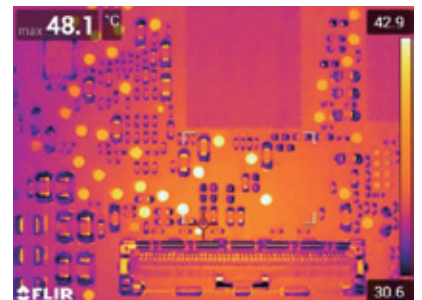
*オプション設定



レンズ交換可能 (Auto Cal)



測定物との距離を自動計算



マクロモード機能

CHINO



仕様

機種	CPA-T860 T865 S/T/W	CPA-T840 S/T/W
素子数	640×480ピクセル	464×348ピクセル
測定視野角(FOV)	標準 S : 24°×18°	標準 S : 24°×18°
	望遠 T : 14°×10°	望遠 T : 14°×10°
	広角 W : 42°×32°	広角 W : 42°×32°
	オプション: 6°×4.5°	オプション: 6°×4.5°
空間分解能(IFOV)	標準 S : 0.7 mrad	標準 S : 0.90 mrad
	望遠 T : 0.4 mrad	望遠 T : 0.52 mrad
	広角 W : 1.2 mrad	広角 W : 1.66 mrad
	6°レンズ: 0.17mrad	6°レンズ: 0.23mrad
測定距離 [MSX]	標準 S(24°レンズ) : 0.15m~[0.50m~]	
	望遠 T(14°レンズ) : 1.00m~[1.00m~]	
	広角 W(42°レンズ) : 0.15m~[0.65m~]	
	6°レンズ: 5.0m~ [可視/MSXは使用できません]	
測定波長	7.5μm~14μm	
測定温度範囲	CPA-T860: -20°C~2000°C	-20°C~1500°C
	CPA-T865: -40°C~2000°C	
温度分解能 (30°Cにおいて)	標準 S : 0.04°C	標準 S : 0.04°C
	望遠 T : 0.05°C	望遠 T : 0.05°C
	広角 W : 0.03°C	広角 W : 0.03°C
	6°レンズ: 0.03°C	6°レンズ: 0.03°C
精度定格	CPA-T860/T840: 測定値の±2%もしくは±2°Cの大きい方の値	
	CPA-T865: 第1レンズ 5°C~100°C/±1°C、 100°C~120°C/±1%、-40°C~5°C/±2°C、 第2・3レンズは測定値の±2%もしくは±2°Cの大きい値	
フォーカス	自動/レーザアシストフォーカス/手動/連続オートフォーカス	
可視カメラ	500万画素、LEDランプ付き	
モニタ	4形液晶モニタ(タッチパネル)	
フレームレート	30Hz	
デジタルズーム	1~8倍	1~6倍
画像保存	媒体: SDカード フォーマット: JPEG(熱画像、可視画像、統合画像) MPEG4(温度データなし動画) CSQ(温度データあり動画 30Hz) 画像注釈: 音声、テキストコメント、スケッチコメント	
保存方法	1ショット、インターバル(10秒~)、動画保存	
レーザポインタ	あり	
ビューファインダ	あり	

機種	CPA-T860 T865 S/T/W	CPA-T840 S/T/W
画像処理機能	MSX、ピクチャインピクチャ	
	Ultra MAX (T860/T865: 1,228,800ピクセル / T840: 645,888ピクセル)	
温度表示	スポット: T860/T840: 3点、T865: 10点 ボックスエリア: T860/T840: 3点、T865: 5点(最高/最低/自動追尾)	
カラーパレット	アイアン、グレイ、レインボ(HC)、アークテック、ラバ	
温度スケール	マニュアル設定、自動連続アジャスト	
パラメータ	放射率・反射温度・相対湿度・大気温度の各補正機能	
通信インターフェイス	USB2.0、Wi-Fi、Bluetooth	
映像出力	HDMI	
電源	AC電源およびリチウムイオンバッテリー	
動作時間	4時間駆動(温度25°Cで使用の場合)	
使用温度範囲	-15°C~50°C	
保存温度範囲	-40°C~70°C	
防塵防滴構造	IP54	
耐衝撃性	25G/IEC60068-2-27	
耐振動性	2G/IEC60068-2-6	
安全性規格	EN/UL/CSA/PSe60950-1	
質量	1.4kg	
外形寸法	164.3×201.3×84.1mm	
三脚取付	1/4 - 20UNC	

機種	CPA-T860 T865 S/T/W	CPA-T840 S/T/W
レンズ認識機能	Auto Cal機能(6度レンズは対象外)	
マクロモード (オプション)	50μm/結像距離: 60mm	71μm/結像距離: 60mm
※24°レンズ限定	結像距離: 60mm~300mm	結像距離: 60mm~300mm
レーザフォーカス	より高速で正確なフォーカス調整が可能	
レーザ距離計算	画面上に対象物との距離を表示	

標準構成
カメラ本体、レンズ(42° or 24° or 14°)、レンズキャップ、バッテリー 2個、SDカード、 バッテリーチャージャー、ACアダプタ、ネックストラップ、HDMI電源供給変換アダプタ、 USBケーブル類(USB Type-A - Type-C、USB Type-C - Type-C)、チャージングケース、 ドキュメント(ダウンロード)、無料解析ソフトウェア(ダウンロード)

アクセサリ
●42°レンズ(42°×32°) ●24°レンズ(24°×18°) ●14°レンズ(14°×10°) ●6°レンズ(6°×4.5°) ●マクロモード(24°レンズのみ) ●バッテリー ●USBケーブル(USB Type-A - Type-C) ●USBケーブル(USB Type-C - Type-C) ●HDMI電源供給変換アダプタ ●USB Type-C電源供給アダプタ(PC接続時用)

*本製品は米国輸出管理規制が適用されています。海外輸出・転売などの場合は事前に弊社までお問い合わせください。

*本製品は、外国為替および外国貿易管理法により規制貨物(または役務)に該当します。海外輸出(一時持出しを含む)には経済産業省の許可が必要ですので、弊社までお問い合わせください。

*製品保証2年/検出素子保証10年は、所定期間内にユーザー登録をした場合です。

*本カタログに記載されている会社名、製品名などは各社の商標または登録商標です。

安全に関するご注意

●本製品は、一般工業計器として設計・製造したものです。 ●本製品の設置・接続・使用に際し、取扱説明書をよくお読みの上、正しくご使用ください。

●記載内容は性能改善などにより、お断りなく変更することがございますのでご了承ください。 ●このカタログの記載内容は2021年7月現在のものです。

PDF

CHINO

株式会社チノ

本社 〒173-8632 東京都板橋区熊野町32-8
☎03(3956)2111(大代) FAX03(3956)8927

URL: <https://www.chino.co.jp/>

東日本支店 〒173-8632 東京都板橋区熊野町32-8
☎03(3956)2205(代) FAX03(3956)2477
東京 ☎03(3956)2401 水戸 ☎029(224)9151
札幌 ☎011(757)9141 大宮 ☎048(643)4641
仙台 ☎022(227)0581 千葉 ☎043(224)8371
新潟 ☎025(243)2191 立川 ☎042(521)3081
高崎 ☎0274(42)6611 神奈川 ☎046(295)9100

大阪支店 〒564-0063 大阪府吹田市江坂町1-23-101
(大同生命江坂ビル)
☎06(6385)7031(代) FAX06(6386)7202

大阪 ☎06(6385)7031 広島 ☎082(261)4231
大津 ☎077(526)2781 福岡 ☎092(481)1951
姫路 ☎079(288)7580 北九州 ☎093(531)2081
岡山 ☎086(473)7400

名古屋支店 〒450-0001 愛知県名古屋市中村区那古野1-47-1
(名古屋国際センタービル)
☎052(581)7595(代) FAX052(561)2683
名古屋 ☎052(581)7595 富山 ☎076(441)2096
静岡 ☎054(255)6136

(販売店)