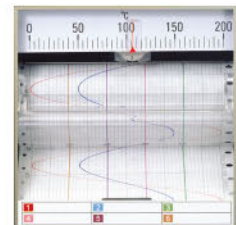
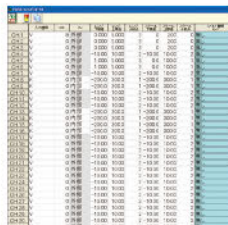
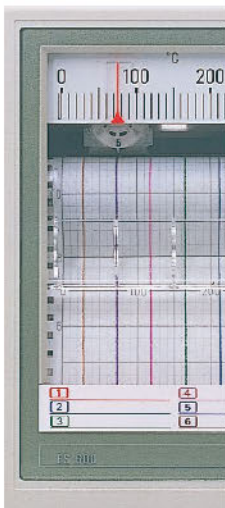
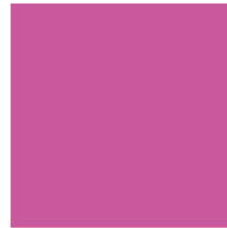
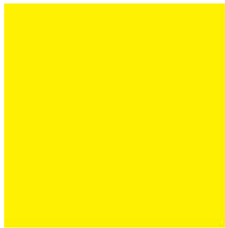
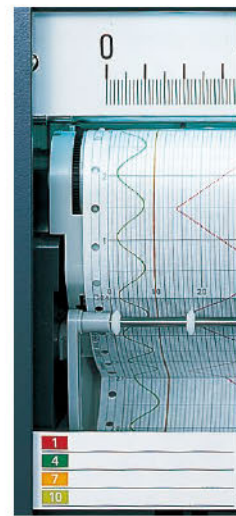


# 記録計セレクションガイド

## Recorders Selection Guide



	グラフィックレコーダ			ハイブリッド記録計					アナログ記録計					
	ペーパレス			100mm記録紙	180mm記録紙	100mm記録紙	180mm記録紙	250mm記録紙	60mm記録紙	100mm記録紙	180mm記録紙			
	カスタムグラフィック機能によりPCで作成したグラフィック画面をKRに表示			チャート紙とSDカードへの同時記録 打点式はプレーバック機能あり(オプション)		目盛板とデジタル表示の両方で 測定値確認		250mmチャートで 高分解能記録	コンパクトな 60mmチャート幅	汎用性の高い ベストセラー	ロングセラー EHシリーズの 最新モデル			
機種	KR2000/KR3000シリーズ		KR2S00/KR3S00シリーズ		KR2D00/KR3D00シリーズ		AL4000シリーズ	AH4000シリーズ	KL4000シリーズ	KH4000シリーズ	LE5000シリーズ	ES600シリーズ	EL3000シリーズ	EH3000シリーズ
外観	LCD5.6形 LCDタッチパネル式 12.1形		LCDタッチパネル式 5.7形 LCDタッチパネル式 10.4形		LCDタッチパネル式 5.7形 LCDタッチパネル式 10.4形									
入力信号	フルマルチレンジ B、S、R、N、K、E、J、T など16種類 Pt100、JPt100、Pt50、Pt-Co		フルマルチレンジ B、S、R、N、K、E、J、T など16種 Pt100、JPt100、Pt50、Pt-Co		フルマルチレンジ B、S、R、N、K、E、J、T など16種 Pt100、JPt100、Pt50、Pt-Co		フルマルチレンジ B、S、R、K、E、J、T など17種 Pt100、旧Pt100、 JPt100、Pt50、Pt-Co ±13.8mV±50V 受信抵抗外付け	フルマルチレンジ B、S、R、K、E、J、T など17種 Pt100、旧Pt100、 JPt100、Pt50、Pt-Co ±13.8mV±50V 受信抵抗外付け	フルマルチレンジ B、S、R、K、E、J、T など17種 Pt100、旧Pt100、 JPt100、Pt50、Pt-Co ±6.9mV±5V 受信抵抗外付け	フルマルチレンジ B、S、R、N、K、E、 J、Tなど15種 Pt100、JPt100 ±6.9mV±5V 受信抵抗外付け	フルマルチレンジ B、S、R、N、K、E、 J、Tなど15種 Pt100、JPt100 ±10mV±10V 受信抵抗外付け	ご注文時指定R、K、 E、J、Tなど Pt100、JPt100 0~10mV、±1V など 4~20mA	ご注文時指定R、K、 E、J、Tなど Pt100 0~10mV、1~5V など 受信抵抗外付け	ご注文時指定B、R、 K、E、J、Tなど Pt100 0~10mV、1~5V など 受信抵抗外付け
測定抵抗	Pt100、JPt100、Pt50、Pt-Co		Pt100、JPt100、Pt50、Pt-Co		Pt100、JPt100、Pt50、Pt-Co		Pt100、旧Pt100、 JPt100、Pt50、Pt-Co ±13.8mV±50V 受信抵抗外付け	Pt100、旧Pt100、 JPt100、Pt50、Pt-Co ±13.8mV±50V 受信抵抗外付け	Pt100、旧Pt100、 JPt100、Pt50、Pt-Co ±6.9mV±5V 受信抵抗外付け	Pt100、JPt100 ±6.9mV±5V 受信抵抗外付け	Pt100、JPt100 ±10mV±10V 受信抵抗外付け	0~10mV、±1V など 4~20mA	0~10mV、1~5V など 受信抵抗外付け	0~10mV、1~5V など 受信抵抗外付け
精度定格	測定レンジの±0.1%±1digit (直流電圧入力)		測定レンジの±0.1%±1digit (直流電圧入力)		測定レンジの±0.1%±1digit (直流電圧入力)		測定レンジの±0.1% ±1digit(直流電圧入力)	測定レンジの±0.1% ±1digit(直流電圧入力)	測定レンジの±0.1% ±1digit(直流電圧入力)	測定レンジの±0.1% ±1digit(直流電圧入力)	測定レンジの±0.05% ±1digit(直流電圧入力)	入力スパンの±1.0%	入力スパンの±0.5%	測定レンジの±0.25% (直流電圧入力)
記録点数	KR2000:6点、12点 KR3000:12点、24点、36点、48点		KR2S00:6点、12点 KR3S00:12点、24点、36点、48点		KR2D00:6点、12点 KR3D00:12点、24点、36点、48点		打点式:6点、12点、 24点の3種 ペン書式:1ペン、2ペン、 3ペン、4ペンの4種	打点式:6点、12点、 24点の3種 ペン書式:1ペン、2ペン、 3ペン、4ペンの 4種	6点	6点、12点、24点	12点、24点、36点 LE5300は最大72点	打点式: 1、2、3、6点の4種 ペン書式:1ペン	打点式: 1、2、3、6点の4種 ペン書式: 1、2、3ペンの3種	打点式: 1、2、3、6、12点の5種 ペン書式: 1、2、3ペンの3種
記録方式	液晶画面表示および 内部メモリー:KR2000 4MB KR3000 8MB CFカード:128MB~8GB USB:8GB		液晶画面表示および 内部メモリー:8MB CFカード:128MB~8GB USB:8GB		液晶画面表示および 内部メモリー:8MB CFカード:128MB~8GB USB:8GB		打点式:ワイヤドット方式 ペン書式:アナログ記録 ディスプレイサブフェルトペン デジタル記録:プロッタペン SDカード:512MB~2GB	打点式:ワイヤドット方式 ペン書式:アナログ記録 ディスプレイサブフェルトペン デジタル記録:プロッタペン SDカード:512MB~2GB	ワイヤドット方式 6色リボン	ワイヤドット方式 6色リボン	ラスタスキャン方式 10色ワイヤドット記録 CFカード(選付): 128MB~2GB	打点式: インクパッド打点記録 ペン書式: カートリッジペン連続記録	打点式: インクパッド打点記録 ペン書式: カートリッジペン連続記録	打点式: インクパッド打点記録 ペン書式: カートリッジペン連続記録
測定周期 (打点式は打点周期)	約100ms/全点および約1s/全点		KR2S00:約1s/全点(約100ms/4点) KR3S00:約1s/全点		約1s/全点		打点式:約5秒/1点または 約3秒/1点 ペン書式:約100ms	打点式:約5秒/1点または 約3秒/1点 ペン書式:約100ms	約5秒/1点	約5秒/1点	約3秒/1ライン	打点間隔:約10秒	打点式:6秒/点 ペン書式:125ms	打点式:6秒/点 ペン書式:125ms
紙送り速さ	—		—		—		打点式:1~1500mm/h ペン書式:1~600mm/h、 1~200mm/min	打点式:1~1500mm/h ペン書式:1~600mm/h、 1~200mm/min	1~1500mm/h	1~1500mm/h	1~1500mm/h	10、20mm/hの2速	5、10、20、40、80、 160mm/hの6速	12.5、25、50、75、 100、150mm/hの6速
警報機能	個別設定個別表示方式 警報出力はオプション (KR2000:最大12点、KR3000:最大24点)		個別設定個別表示方式 警報出力はオプション(最大4点)		個別設定個別表示方式 警報出力はオプション(最大4点)		各点個別設定 警報出力はオプション	各点個別設定 警報出力はオプション	各点個別設定 警報出力はオプション	各点個別設定 警報出力はオプション	個別設定個別表示方式 警報出力はオプション (最大36点)	共通設定 上限(下限)、 上下限(オプション)	上限、下限個別設定 警報出力はオプション	上限、下限個別設定 警報出力はオプション
通信インターフェイス (オプション)	MODBUS RS-232C、RS-485、 RS-422A (KR3000のみ) イーサネットは標準装備		MODBUS RS-232C(バーコードリーダー専用) イーサネット、RS-485は標準装備		MODBUS RS-232C(バーコードリーダー専用) イーサネット、RS-485は標準装備		MODBUS RS-232C、RS-422A、RS-485 イーサネット	MODBUS RS-232C、RS-422A、 RS-485 イーサネット	MODBUS RS-232C、 RS-422A/RS-485	MODBUS RS-232C、 RS-422A/RS-485	MODBUS RS-422A、RS-485 イーサネット ※2	—	—	—
電源電圧	100~240V AC、50/60Hz フリー電源		100~240V AC、50/60Hz フリー電源		100~240V AC、50/60Hz フリー電源		100~240V AC、50/60Hz フリー電源	100~240V AC、50/60Hz フリー電源	100~240V AC、50/60Hz フリー電源	100~240V AC、50/60Hz フリー電源	100~240V AC、50/60Hz フリー電源	100V AC、50/60Hz フリー電源	100~240V AC、50/60Hz フリー電源	100~240V AC、50/60Hz フリー電源
消費電力(最大)	KR2000:50VA KR3000:65VA		KR2S00:35VA KR3S00:60VA		KR2D00:35VA KR3D00:60VA		40VA	65VA	38VA	60VA	100VA	14VA	打点式、1ペン式:22VA 2ペン式:34VA 3ペン式:40VA	打点式、1ペン式:25VA 2ペン式:35VA 3ペン式:44VA
その他	CE IP54 …KR3000 IP65 …KR2000		CE IP54		CE ※機種による IP54		CE UL・CSA 打点式	CE UL・CSA 打点式	CE UL・CSA	CE UL・CSA	—	—	CE	CE
外形寸法・質量	KR2000:W144×H144×D204mm 約2.2kg KR3000:W288×H288×D218mm 約7.2kg		KR2S00:W144×H144×D182.6mm 約2.1kg KR3S00:W288×H288×D180mm 約5.6kg		KR2D00:W144×H144×D182.6mm 約2.1kg KR3D00:W288×H288×D180mm 約5.6kg		W144×H144×D216mm 約3.0kg(打点式) W144×H144×D241mm 約3.2kg(ペン書式)	W288×H288×D216mm 約7.6kg(打点式) W288×H288×D241mm 約7.5kg(ペン書式)	W144×H144×D216mm 約3.0kg	W288×H288×D216mm 約8.0kg	W400×H260×D352mm 約15kg	W96×H144×D200mm 約1.7kg	打点式、1ペン式: W144×H144×D170mm 2ペン式、3ペン式: W144×H144×D250mm 約1.6kg	W288×H288×D220mm 約7.6kg~8.4kg

CE:CEマーキング適合 UL・CSA:UL・CSA規格適合 MODBUS:MODBUSプロトコル IP54:前面部耐塵防滴構造

※1:奥行Dはパネルからの奥行寸法となります。 ※2:LE5000はMODBUS/TCP非対応となります。

# Webレコーダ SC5000 series

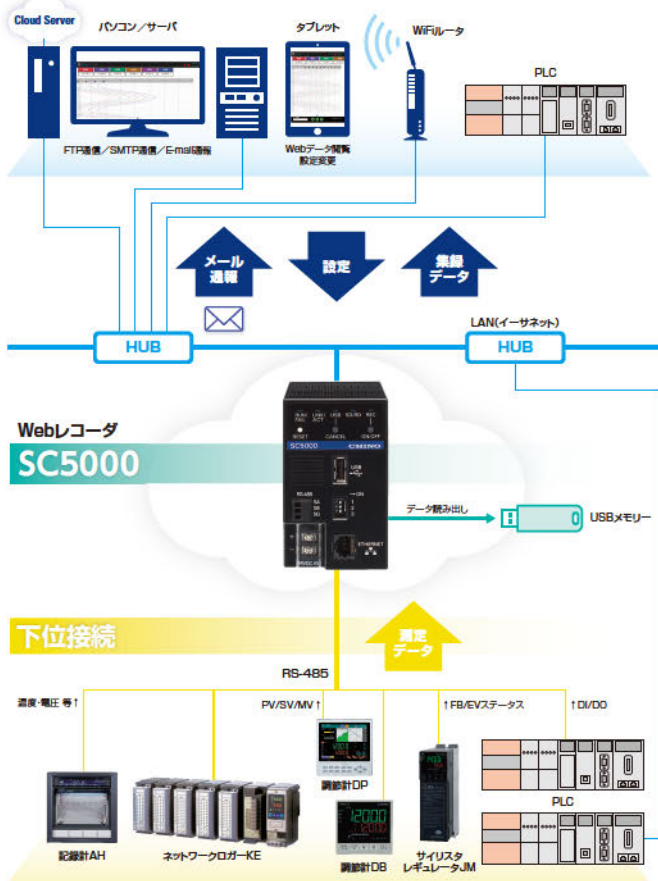
Webレコーダ SC5000シリーズは、接続された機器の入出力データを集録し、Webブラウザでデータのモニタリングができるレコーダです。

- 接続機器のデータを集録し、集録データの閲覧・解析が可能
- 警報発生時や機器異常時にメールで自動通報
- ネットワーク機能(FTP)によりデータの共有化と管理工数を低減
- チャート紙のイメージをそのままPDFで保存しサーバやクラウドへFTP転送
- 自動設定機能や同期機能でチャート記録計との連携を強化

## 主な仕様

通信種類：イーサネット 上位/下位、RS-485 上位/下位  
 内部メモリー：容量8GB  
 外部メモリー：USBメモリー(1GB~8GB)  
 定格電源電圧/：DINレール取付形・・・21.6~26.4V DC、6W  
 最大消費電流 卓上形・・・100~240V AC、50/60Hz、18VA

## 上位接続



\*本カタログに記載されている会社名、製品名などは各社の商標または登録商標です。

## 安全に関するご注意

- 本製品は、一般工業計器として設計・製造したものです。 ● 本製品の設置・接続・使用に際し、取扱説明書をよくお読みの上、正しくご使用ください。
- 記載内容は性能改善等により、予告なく変更することがありますのでご了承ください。 ● 本カタログの記載内容は2022年5月現在のものです。最新情報は弊社Webサイトでご確認ください。

**CHINO**  
株式会社チノ

本社 〒173-8632 東京都板橋区熊野町32-8  
 ☎03(3956)2111(大代) FAX03(3956)8927  
 URL: <https://www.chino.co.jp/>

東日本支店 〒173-8632 東京都板橋区熊野町32-8  
 ☎03(3956)2205(代) FAX03(3956)2477  
 東京 ☎03(3956)2401 水戸 ☎029(224)9151  
 札幌 ☎011(757)9141 大宮 ☎048(643)4641  
 仙台 ☎022(227)0581 千葉 ☎043(224)8371  
 新潟 ☎025(243)2191 立川 ☎042(521)3081  
 高崎 ☎0274(42)6611 神奈川 ☎046(295)9100  
 宇都宮 ☎028(612)8963  
 大阪支店 〒564-0063 大阪府吹田市江坂町1-23-101  
 (大同生命江坂ビル)  
 ☎06(6385)7031(代) FAX06(6386)7202  
 大阪 ☎06(6385)7031 広島 ☎082(261)4231  
 大津 ☎077(526)2781 福岡 ☎092(481)1951  
 大姫路 ☎079(288)7580 北九州 ☎093(531)2081  
 岡山 ☎086(473)7400

名古屋支店 〒450-0001 愛知県名古屋市中村区那古野1-47-1  
 (名古屋国際センタービル)  
 ☎052(581)7595(代) FAX052(561)2683  
 名古屋 ☎052(581)7595 富山 ☎076(441)2096  
 静岡 ☎054(255)6136

(販売店)

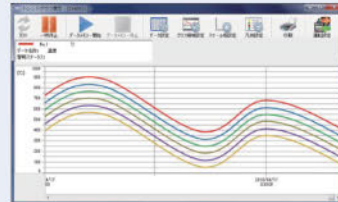
## 解析・管理用アプリケーションソフト

### 統合パッケージソフト **TRAMS**

統合パッケージソフトTRAMSは記録計とパソコンを組み合わせ、パラメータ設定や計測したデータの集録・監視、データ解析を行うソフトウェアです。

- 各種パラメータを簡単に設定
- 最大200点のデータを集録・監視
- イーサネット、シリアルに対応
- Excelシートを利用した帳票出力

トレンド画面



データ一覧再生

〈対応機種〉

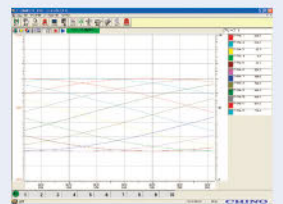
KR2000/KR3000, KR2S00/KR3S00, KR2D00/KR3D00, AL4000/AH4000, KL4000/KH4000, LE5100/LE5200(設定未対応), SC5000(設定未対応)

### データ集録ソフト **KIDS** (別売)

最大100台、100点のデータ集録・再生  
 記録計で収集したデータの集録・表示などを行うソフトウェアです。

■主な機能

- ・データ集録/トレンド表示
- ・トレンド再生
- ・日報作成



〈対応機種〉

KR2000, KR2S00, KR3000, AL4000, AH4000, KL4000, KH4000, LE5000

### パラメータ設定ソフト **PASS** (別売)

パラメータの設定・保存・読み出しが可能  
 記録計の通信インターフェイスを使用して、パソコンから設定を行うソフトウェアです。

■主な機能

- ・チャンネルパラメータ(入力種類、警報など)の設定
- ・設定内容の一覧表示・保存

〈対応機種〉

KR2000, KR3000, LE5000

集録・監視パッケージシステム CISAS/V4、  
 トルウィンも用意しています。