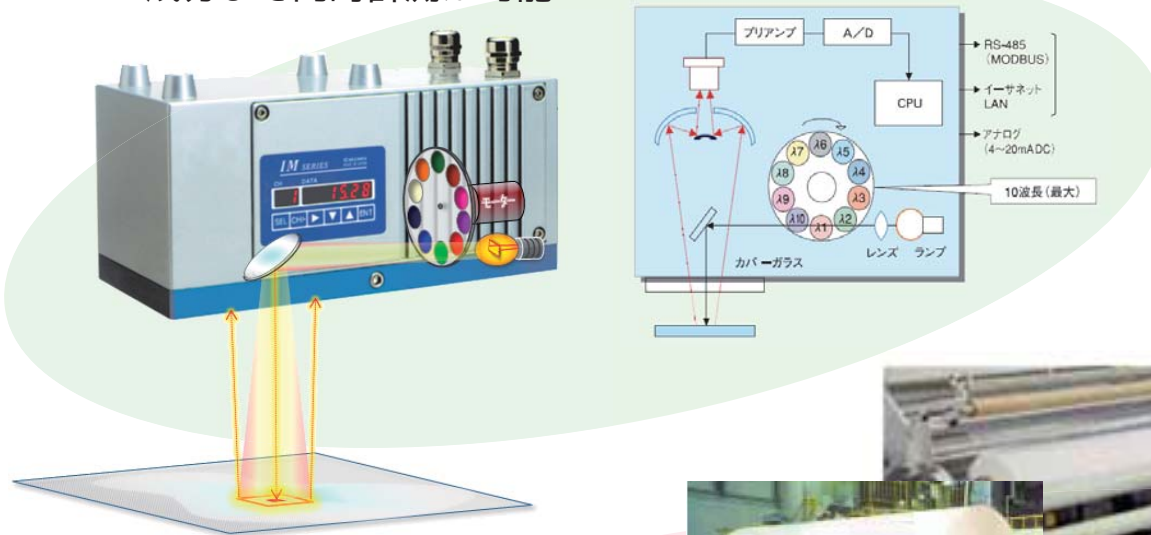


赤外線、可視光、紫外線を使い、あらゆるものを分析！

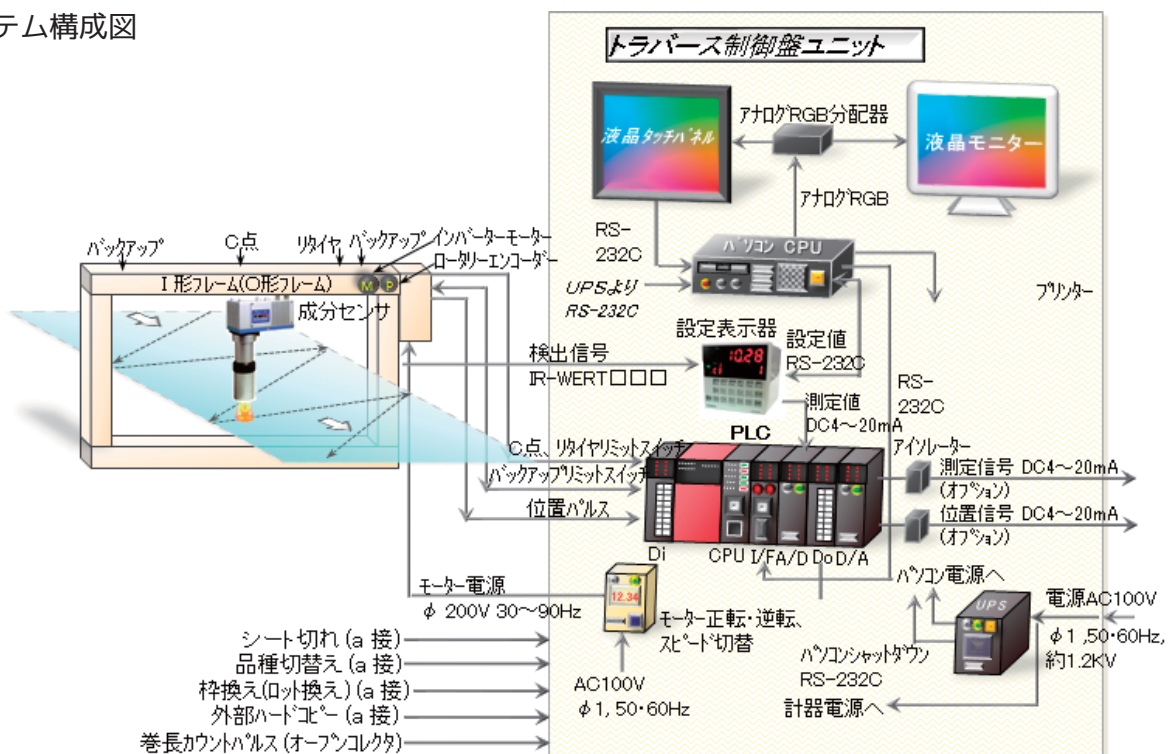
水分・厚み・塗工・溶剤・有機成分・色差カラーを瞬時に捉え、インライン計測！

■ Max4 成分まで同時計測が可能



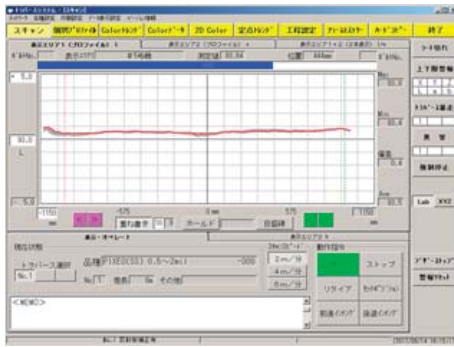
フィルム、紙、塗工シート of 製造ラインでの巾方向成分計測に対応！
自動スキャン機構と、制御システム、アプリケーションソフトを準備！

■ システム構成図

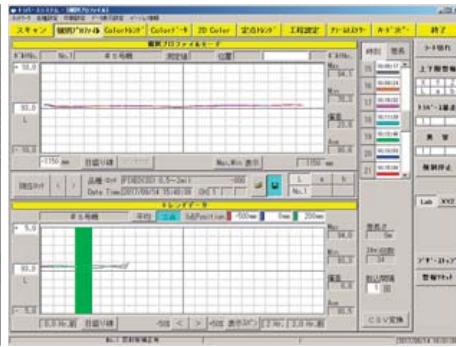


様々な現場での対応を蓄積した、豊富なソフトウェアを標準化！

●メイン画面



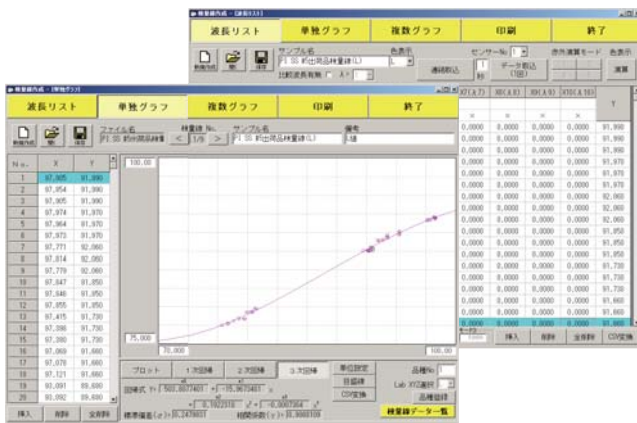
●個別プロファイル画面



●ヘルプ画面

「自己診断異常」のヘルプ
 (竣工量計自己診断異常)
 「異常」警報が「H3」の画面に表示されますが、H3M-1動作および「始報」は発生しません。
 (心臓)「異常」警報が「H3」の画面に表示され、H3M-1電源が切れます。動作モードは「ストップ」になります。
 (H3M-1動作)
 (竣工量計自己診断異常)
 異常内容を解除すると、自動的に復帰します。前記設定表示の点検・保守の内容に準じて対応してください。
 その後、H3M-1画面または「H3M-1」画面の「H3M-1」警報が「H3」の画面に表示され、動作モードは「ストップ」になります。
 (H3M-1異常)
 (H3M-1異常警報が切れると、H3M-1電源が切れます。前記「H3M-1」警報の解除に準じて対応してください。その後、H3M-1画面または「H3M-1」画面の「H3M-1」警報が「H3」の画面に表示され、動作モードは「ストップ」になります。)

●検量線作成画面

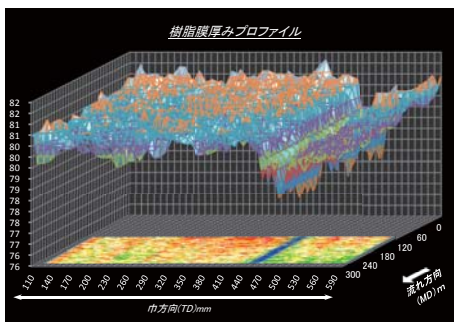


●アラームヒストリー

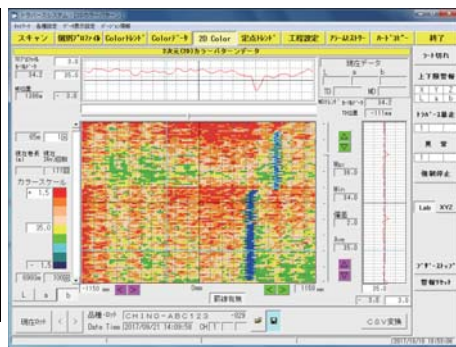
No.	発生日時	内容	コメント
1	2000-07-28 19:02:21	竣工量計自己診断異常	
2	2000-07-28 17:07:36	SerialPort1 シーンが通信異常	コネクタ接続異常、復帰
3	2000-06-12 10:44:10	竣工量計 上段警報発生	
4	2000-05-12 10:04:40	竣工量計トラバース警報発生	スケッチモード異常
5	2000-09-25 22:20:12	竣工量計 上段警報発生	
6	2000-09-25 13:28:14	竣工量計 上段警報発生	コーナ調整異常
7	2000-07-28 12:07:50	SerialPort1 異常検出通信異常	
8	2002-06-05 11:16:11	竣工量計トラバース警報発生	
9	2002-06-05 09:26:20	SerialPort1 Fx通信異常	
10	2001-09-28 22:41:59	SerialPort1 シーンが通信異常	電源リセットで復帰
11	2001-09-28 22:41:58	SerialPort1 シーンが通信異常	
12	2001-09-28 22:41:58	SerialPort1 シーンが通信異常	
13	2001-09-28 22:41:56	SerialPort1 シーンが通信異常	
14	2001-09-28 22:41:54	SerialPort1 シーンが通信異常	
15	2001-09-28 22:41:52	SerialPort1 シーンが通信異常	
16	2001-09-28 22:41:51	SerialPort1 シーンが通信異常	
17	2001-09-28 22:41:49	SerialPort1 シーンが通信異常	

多様なニーズに対応し、オペレーターの使いやすさを追求！
 解析モードを駆使し、今まで見えなかったものを見える化する豊富なアプリケーションを提案！

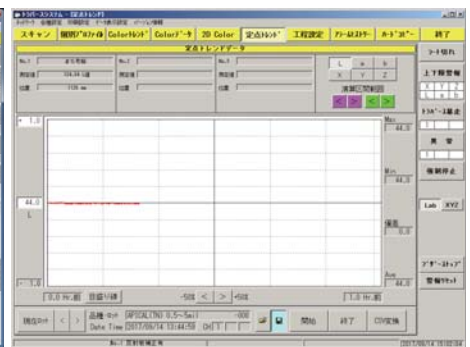
3D イメージ図 (参考)



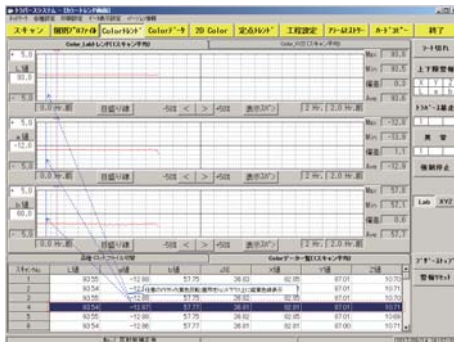
●2D カラーパターン画面



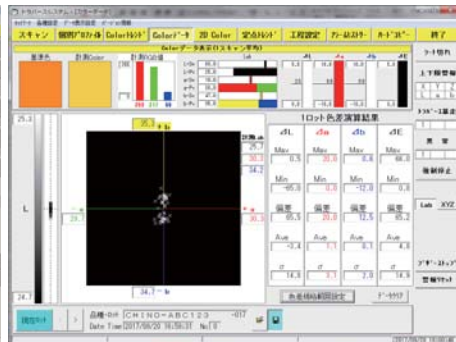
●定点トレンド画面



●カラートレンド画面



●カラーデータ画面



●行程設定画面

行程No.	行程名	開始時刻	終了時刻	稼働時間	検量値	検量標準偏差	検量標準偏差率	検量標準偏差率率	検量標準偏差率率率	検量標準偏差率率率率
1	行程1	00:00	01:00	00:59	10.00	0.01	0.01	0.01	0.01	0.01
2	行程2	01:00	02:00	01:59	20.00	0.02	0.02	0.02	0.02	0.02
3	行程3	02:00	03:00	02:59	30.00	0.03	0.03	0.03	0.03	0.03
4	行程4	03:00	04:00	03:59	40.00	0.04	0.04	0.04	0.04	0.04
5	行程5	04:00	05:00	04:59	50.00	0.05	0.05	0.05	0.05	0.05
6	行程6	05:00	06:00	05:59	60.00	0.06	0.06	0.06	0.06	0.06
7	行程7	06:00	07:00	06:59	70.00	0.07	0.07	0.07	0.07	0.07
8	行程8	07:00	08:00	07:59	80.00	0.08	0.08	0.08	0.08	0.08
9	行程9	08:00	09:00	08:59	90.00	0.09	0.09	0.09	0.09	0.09
10	行程10	09:00	10:00	09:59	100.00	0.10	0.10	0.10	0.10	0.10