

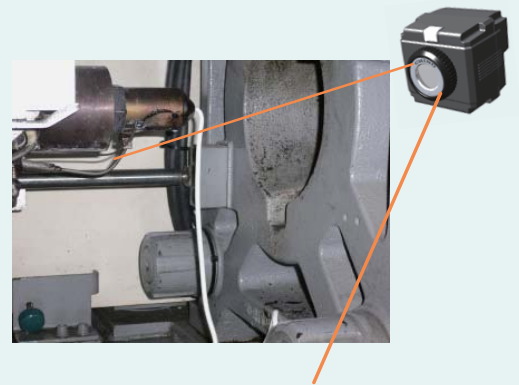
# 小形熱画像センサ TP-L0260EN 提案例 突出流体異常温度、材料切れ検知

## ■ 提案内容

ノズル、突出口から出る材料の監視にお困りではありませんか？  
TP-Lが非接触測定で、流れ出る対象物の監視をお手伝い致します

硬度や粘性のある材料、液体又は流路が細く波打つような対象物の温度や状態を監視する場合、温度センサやSW等の接触方式で管理するには、センサの強度やセンサの位置決め等、頭を悩ます事が多くあります。

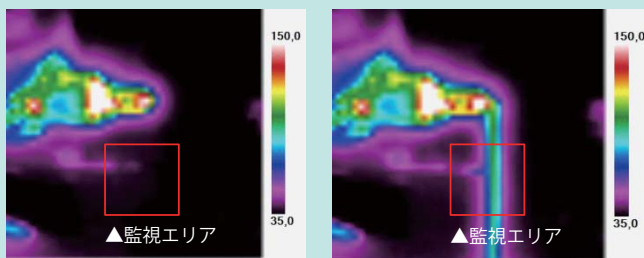
流れ出る対象物をエリア内の温度変化で捉え、判定するTP-Lを利用し、温度や突出状態の監視が容易に可能です。



## ■ 使用方法

2000ヶの非接触温度センサで測定するため、測定エリア内で流体を捉え、温度警報として判定PLC等と連動させ、任意の判定条件プログラムが作成可能：キャプチャモードを利用

### 熱画像で監視



▲突出前

▲突出状態

警報エリアを設定し、突出物の有無や温度値を測定します。PC内に画像(jpg)、温度データ(csv)を連続収録でき、動作状態の解析に有効です。

### データ解析

