

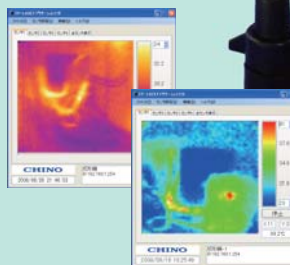
小形熱画像センサ TP-Lシリーズのご提案 『動力盤内の異常発熱監視』

■ 提案内容

異常発熱を監視して熱トラブルを防止

近年の動力盤は小型化、高密度が進んでいます。しかし、制御盤の表面積が小さくなったことにより、外部への放熱力が低下し、異常発熱による故障が懸念されます。

設置形の熱画像センサ TP-L は、温度を面で捉え、異常発熱箇所を特定し、熱トラブルを防止できます。

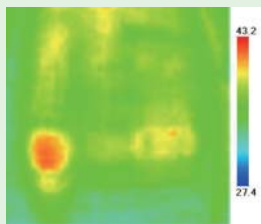


警報接点出力を装備。
監視中は PC を取り外すことができます。

■ 使用方法

SSR、SCRを複数台使用した動力盤等の異常温度を監視します。劣化や異常発熱を早期発見することで、適切なメンテナンスを実施でき、故障を未然に防ぎます。

例) 盤内の熱画像



(画像はイメージです)

お問合せ先

販売店

株式会社 **チノ**

山形事業所 開発部 市場開発担当
〒994-0002 山形県天童市大字乱川1515
TEL : 023-607-2103 FAX : 023-652-2060
E-mail : shijyou-kaihatsu@chino.co.jp
URL : <http://www.chino.co.jp>