

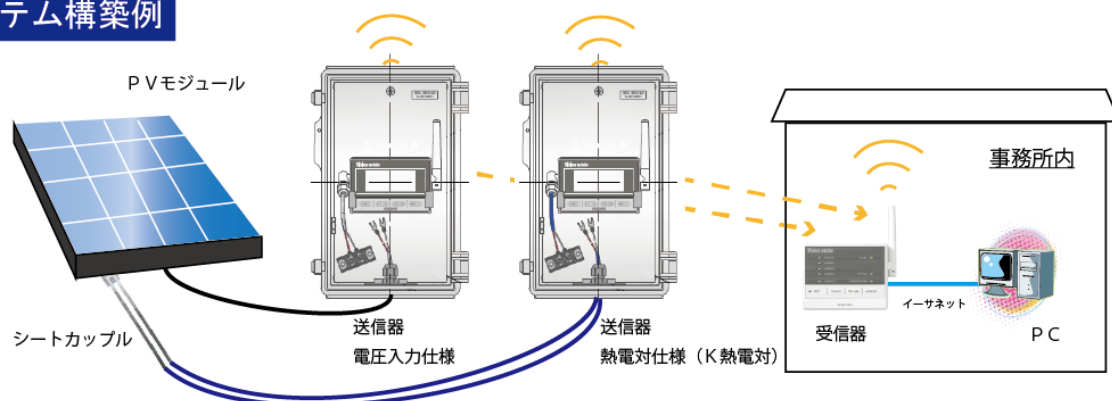
太陽光発電モニタリングシステム

MD8000 受信器イーサネット接続モデル+CISAS/V4

PVモジュールの異常発熱監視に最適！

PVモジュールの故障による発電損失を抑えるには、異常の早期発見と的確なモジュール交換が必要になります。ワイヤレスウォッチャは、個々のPVモジュールの発電量や端子温度の情報を収集することで、大量のPVモジュールの中から故障モジュールを速やかに特定致します。故障モジュールを特定する作業がなくなる為、メンテナンス作業を速やかに実行できます。PVモジュール単位で監視することにより、効率的に発電できる環境を保持します。

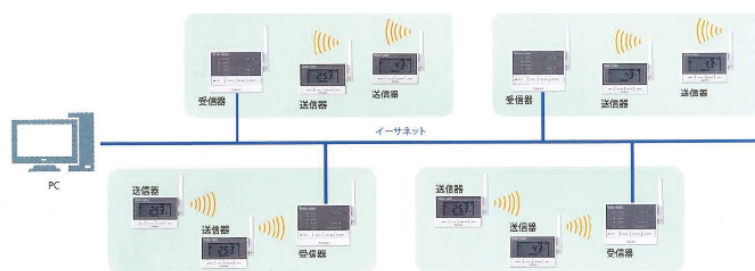
システム構築例



●商品の特長

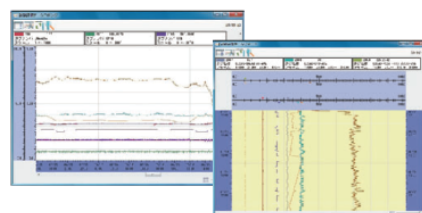
- PVモジュールの異常発熱時に事務所まで無線でデータ伝送する為、事務所までの配線コストが不要です。
- 事務所不在でも異常時にEメール通報が可能です。また定期通報を行うことができます。
- 送信器側に16000データの内部メモリを搭載しており、温度データの管理（特に異常に至る経緯の確認）も可能です。
- 受信器6台、送信器360台接続可能。上位ソフト（CISAS/V4）を使えば最大5000データを一元管理することができます。

電波到達距離：屋外で約400m・屋内で約100m（見通し距離）



●リアルタイムトレンドグラフ

データをトレンド表示します。



CHINO

システム概要

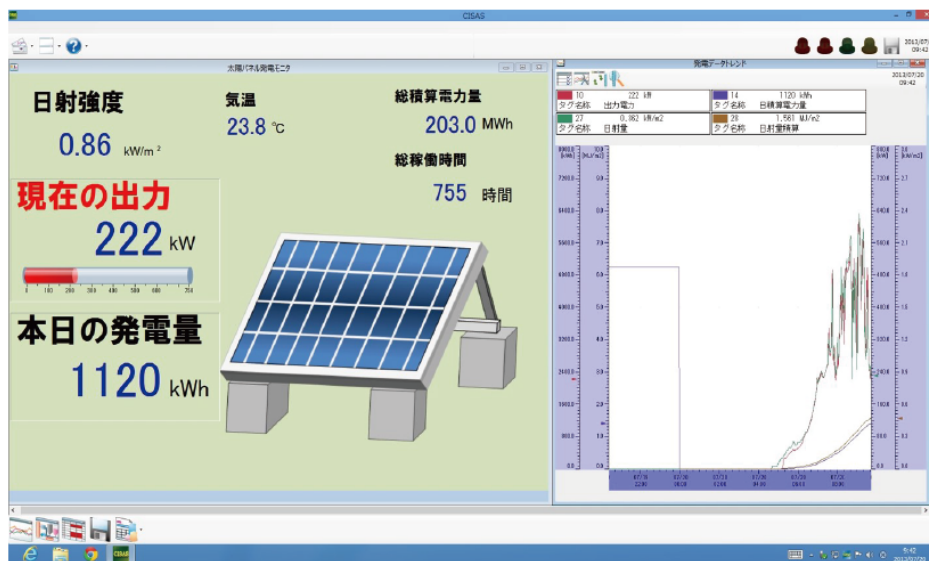
●グラフィックモニタ

グラフィックモニタ上には数値データのほか、接点信号による図形や文字の色換え、アイコンの切換え、メータ表示が行えます。アイコンやスイッチと PLC をリンクすれば、グラフィック上からデータの転送操作を行うこともできます。

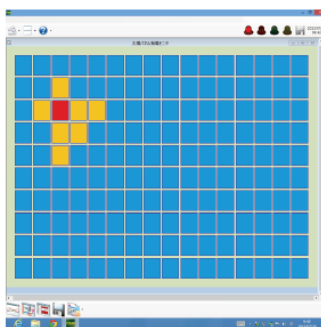
●設置例



モニタ上の表示



●P Vモジュール監視画面



●日報・月報・レポート

Excel で作成したレポート、日報、月報フォームテンプレートから、CISAS のデータを整理して帳票を作成する機能です。帳票のフォームは Excel で作成するため様々なレイアウトが可能です。帳票は印刷、PDF ファイルで出力できます。



株式会社チノ

小規模モニタリングシステム PC チーム
〒173-8632 東京都板橋区熊野町 32-8
TEL:03-3956-2131
FAX:03-3956-8767

ワイヤレスウォッチャ MD8000 シリーズの詳細情報は
株式会社チノのホームページに掲載しています。
<http://www.chino.co.jp/products/wireless/index.html>