

# 貯蔵施設の発熱・発火監視モニタリングシステム

## 貯炭場、廃棄物集積場、RDF・RPF 貯蔵施設などの 発熱・発火監視に最適！

固形燃料や管理廃棄物などの貯蔵施設には厳重な管理が求められています。中でも、自然発火による火災は大惨事を引き起こします。貯蔵物の発火は内部で発生する事が多い為、棒状センサを刺し込んで内部温度を測定する方法が有効です。

配線工事不要のワイヤレスウォッチャなら内部温度の常時監視を手軽に実現できます。

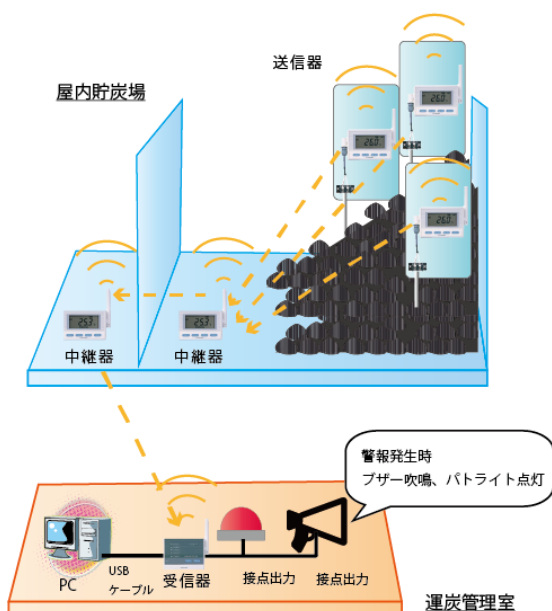
- (1) 監視用コンピュータにて、貯蔵施設の温度データの収集、データ管理を行います。
- (2) 任意の測定箇所に送信器を設置し、温度測定、収録、警報監視を行います。
- (3) 送信器により測定された温度データは、受信器へ無線送信されます。
- (4) 温度データはコンピュータ内のデータベースに登録されます。
- (5) 複数エリアの一元監視や遠隔地の監視用に受信器イーサネット接続仕様を準備しています。

### システム構築例

#### 屋内貯炭場の発火監視

##### MD8000 受信器 USB 接続モデル

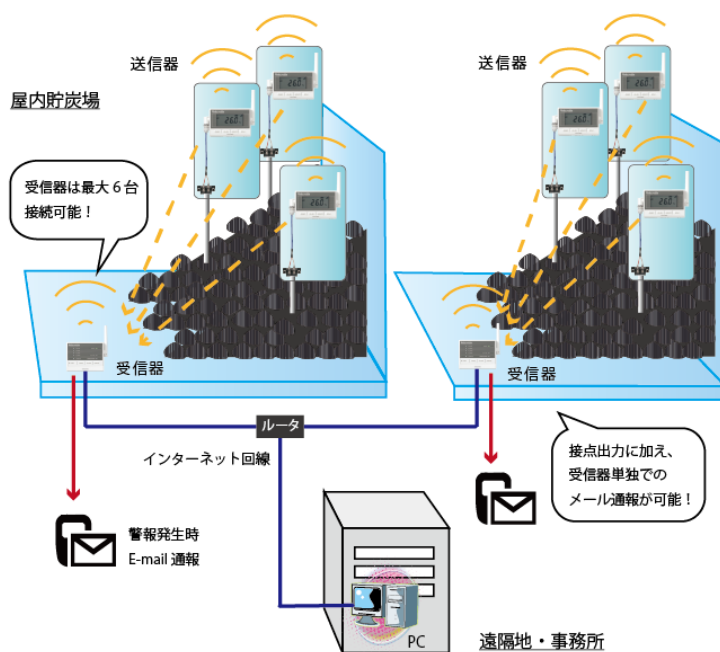
建屋内の貯蔵設備の監視に



広域エリアの発火監視を  
手軽に実施！

##### MD8000 受信器イーサネット接続モデル

分散配置された貯蔵設備の一元監視に



CHINO

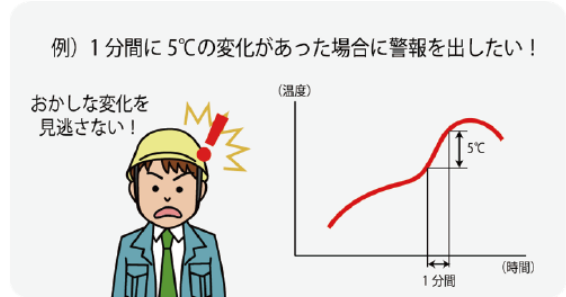
## 幅広い監視ニーズに対応！

上限／下限、上上限／下下限警報の設定が出来ます。また、予備警報として2段階の警報判定が可能です。

### ●変化率警報（上昇、下降）

任意設定した一定時間内の温度変化を監視します。

用途：発火・発熱監視、予備警報



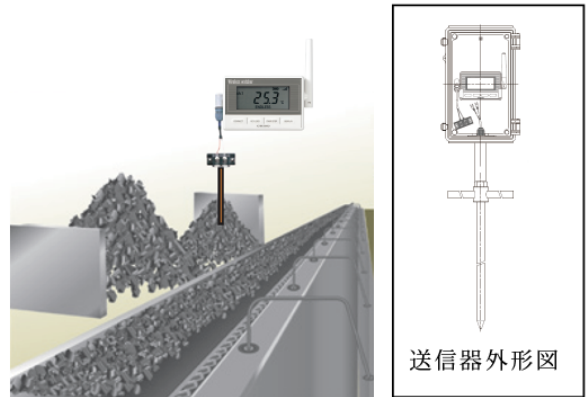
### ●無線通信方式で装備工事の負担が少ない

送信器は無線通信方式を採用していますので、工事費の負担が少なくなります。

### ●特定小電力無線は免許不要

特定小電力無線を使用しているため、免許が不要です。

手軽に無線式温度監視システムを構築できます。



### ●温度センサを任意の場所に容易に設置

送信器と一体構造の棒状温度センサを採用。

石炭の山に差し込むだけで容易に設置できます。

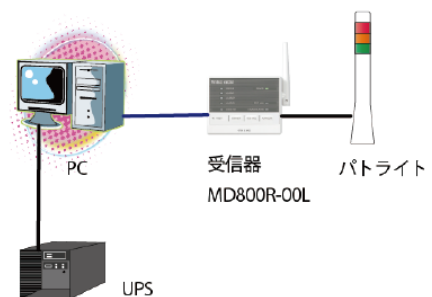
配線等は不要ですので監視点の変更も容易にできます。

### ●屋外で使用可能な温度センサ付収納BOXを準備

お客様の使用環境に合った専用の収納BOXを作成致します。

また、パソコン、UPS（無停電電源）、パトライト等の周辺

機器も弊社にて御見積しております。



## 株式会社チノ

小規模モニタリングシステムPCチーム

〒173-8632 東京都板橋区熊野町 32-8

TEL:03-3956-2131

FAX:03-3956-8767

ワイヤレスウォッチャ MD8000 シリーズの詳しい情報は株式会社チノのホームページに掲載しています。

<http://www.chino.co.jp/products/wireless/index.html>