

# リチウムイオン電池

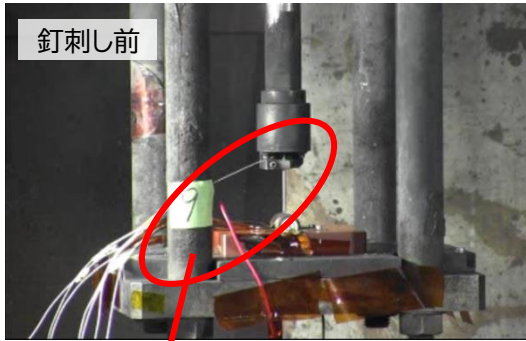
## 釘刺し安全性試験用温度センサ

取得必須の発熱温度・分布データ

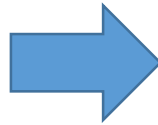
表面だけでなく、電池内部の高温部分の計測を提案します！

使用イメージ

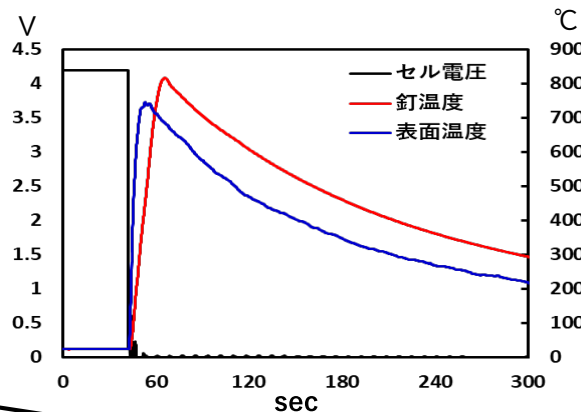
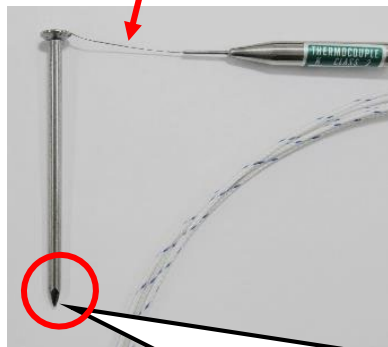
【資料提供:ATTACCATO合同会社様】



釘を刺すと…  
激しく発火



計測結果 【資料提供:ATTACCATO合同会社様】

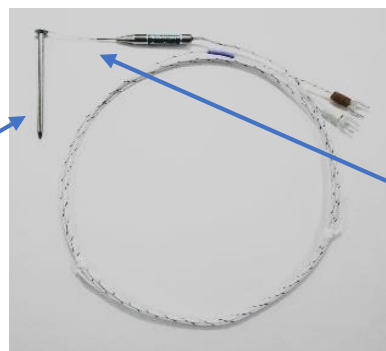


内部は表面よりも  
温度が高い！



釘内部の先端に熱電対を埋め込み！内部の発熱温度の測定が可能に！

◆釘の仕様  
日本工業規格 JIS A5508  
N65:φ3  
長さ65mm N釘(鉄丸釘)



◆センサの仕様

センサ素線 :K熱電対、非接地系  
規格 :JIS C 1602-2015  
許容差の分類:JIS クラス1  
素線径 :φ0.5

センサ、記録計、調節計、ソフト、アフターサービス  
トータルサポートできるのは、チノーだけ！



※この資料の記載内容は2019年11月現在のものです。

CHINO

株式会社チノー

<https://www.chino.co.jp>

MCC3-19007\_01